



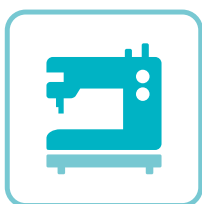
VÝMĚNÍK

Dáváme víc než jen práci.

**VÝROČNÍ ZPRÁVA
2023**

O NÁS

Výměník vznikl s posláním vytvářet spravedlivé pracovní podmínky a podporu lidem s duševním a jiným onemocněním, aby mohli pracovat a žít bez hospitalizací a stigma. Jsme poskytovateli kvalitních služeb způsobem, který má společenský přesah. Spoluprací s námi může zákazník podpořit sociální proces ve společnosti, aniž byste musel slevit ze svých potřeb. Chápeme, že zákazníci mají různé požadavky a očekávání, a díky našim zaměstnancům můžeme dělat maximum pro to, abychom jim dokázali vyhovět. Zaměstnanci mohou najít uplatnění v našich čtyřech hospodářských provozech - administrativních službách, technické dílně, šicí a kompletační dílně a kavárně s kuchyní. Poskytujeme také dvě sociální služby.



ZAMĚSTNÁVÁNÍ

Na inzerát zareagovalo 175 osob se zájmem o práci. Celkově Výměník zaměstnal 12 lidí, z toho 10 se zdravotním postižením, ve svých hospodářských provozech.

SOCIÁLNÍ SLUŽBY

Sociální služby Výměníku jsou určeny lidem se zkušeností s duševním onemocněním z Pardubického a Královehradeckého kraje. Jsou dostupné zdarma, s respektem k individuálním potřebám klientů a jejich posláním je poskytnutí informací, podpory a pomoci na cestě k zotavení – ke spokojenému, nadějeplnému a přínosnému životu, přes omezení související s nemocí. Služby se podílí na destigmatizaci a nabízí vzdělávání a poradenství v oblasti duševního zdraví. Úzce spolupracují s Péčí o duševní zdraví, z.s. v obou krajích.

SOCIÁLNÍ SLUŽBY

Sociálně terapeutická dílna | Sociální rehabilitace



SOCIÁLNÍ PODNIKÁNÍ

Café Robinson | Šicí dílna | Technická dílna | Administrativní služby





SOCIÁLNĚ TERAPEUTICKÁ DÍLNA

Lonkova 510, Pardubice

Služba je poskytována ambulantní formou a nabízí klientům z Pardubického kraje, kteří ji využívají i v každodenní frekvenci, prostor pro smysluplné trávení volného času v bezpečném a příjemném prostředí, místo pro nácvik pravidelného režimu a aktivního fungování ve společnosti dalších lidí. Klienti mohou rozvíjet své komunikační dovednosti, učí se relaxovat a udržují si nebo systematicky zlepšují své motorické a pracovní dovednosti prostřednictvím kreativních aktivit. Služba svou náplní sociálně-pracovní terapie posiluje seberealizaci a možnost jejich uplatnění na trhu práce.

43

klientů celkem využívalo službu v roce 2023

483

individuálních intervencí

378

skupinových aktivit

8411

hodin strávených klienty v STD

6

klientů si za podpory STD udrželo zaměstnání

7

aktivit pro veřejnost připravovaných klienty





SOCIÁLNÍ REHABILITACE

Lonkova 510, Pardubice a Pražská třída 360, Hradec Králové

Služba sociální rehabilitace poskytuje komplexní pomoc klientům při hledání nebo udržení si zaměstnání. Je tu pro každého, kdo potřebuje nacvičit konkrétní činnost, sepsat životopis, pomoci vyjednat pracovní podmínky nebo si práci udržet. Pomáhá zvládnout projevy duševního onemocnění při výkonu práce. Návčivky činností mohou probíhat i v rámci našich chráněných provozů. V lednu 2023 služba rozšířila svou působnost z Pardubického kraje i na kraj Královehradecký, s pracovištěm v Hradci Králové. V roce 2024 je v plánu rozšíření o pracoviště v Chrudimi.

60

**klientů využívalo službu v roce 2023
(36 v Pardubicích, 24 v Hradci Králové)**

1595

**individuálních kontaktů
(796 v Pardubicích, 799 v Hradci Králové)**

1436

**hodin s klienty včetně příprav
(794 v Pardubicích, 642 v Hradci Králové)**

19

**klientů získalo v roce 2023 práci na volném trhu
(10 v Pardubicích, 9 v Hradci Králové)**

17

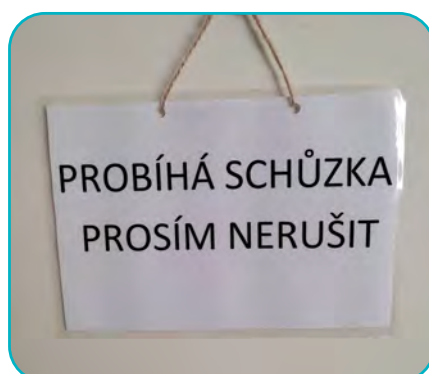
**klientů získalo v roce 2023 práci na chráněném trhu
(11 v Pardubicích, 6 v Hradci Králové)**

14

**klientů s koncem roku 2023 pracuje na volném trhu
(10 v Pardubicích, 4 v Hradci Králové)**

30

**klientů s koncem roku 2023 pracuje na chráněném trhu
(22 v Pardubicích, 8 v Hradci Králové)**





TRANZITNÍ PROGRAM

Tranzitní program zahrnuje chráněná pracovní místa časově ohraničená dobou dvou let, která mají za cíl usnadnit zaměstnanci s podporou služby sociální rehabilitace přechod na volný trh. Zaměstnanec je podporován v profesním rozvoji formou kurzů a stáží dle svých potřeb a preferencí.

8

**tranzitních pracovních míst bylo obsazeno v roce 2023
(4 kavárna, 2 technická dílna, 2 administrativa)**

SOCIÁLNÍ PODNIKÁNÍ



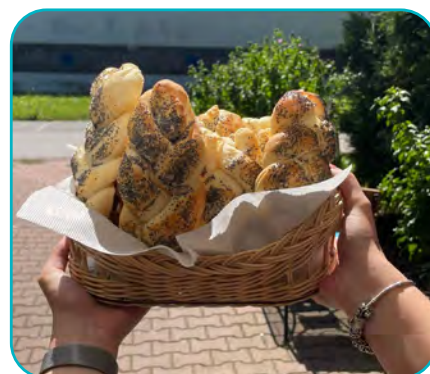
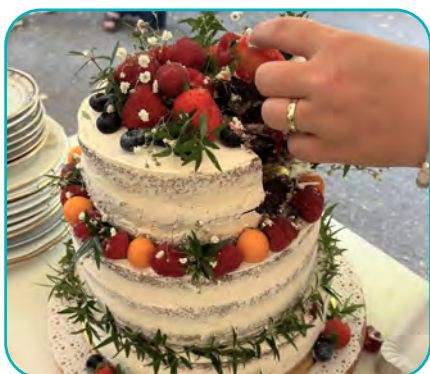
CAFÉ ROBINSON

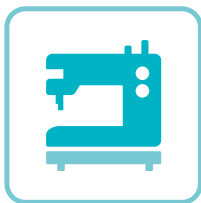
Mladých 325, Pardubice

Café Robinson je chráněné pracoviště a podpůrné prostředí pro lidi s duševním i jiným onemocněním. Nabízíme řadu vynikajících domácích zákusků a dortů, ale i slané koláče, bezlepkové a vegetariánské pokrmy. Kavárna je bezpečným a přívětivým prostorem, kde se každý může cítit příjemně a odpočinout si u chutného jídla nebo šálku kávy. V roce 2023 bylo v kavárně Café Robinson zaměstnáno 7 barmanů, 4 kuchaři, 8 pomocných kuchařů, 1 zaměstnanec na úklidové práce a 1 administrativní pracovník. Tranzitní program využili 4 barmani a barmanky. V roce 2023 se nám podařilo zajistit druhého významného odběratele obědů z Café Robinson a tím jsme navýšili počty prodaných obědů na cca 70 porcí denně. V srpnu jsme přestěhovali kuchyň do vhodnějších prostor, abychom byli schopni pokrýt poptávku. Ve větším jsme rozjeli vlastní cukrářskou výrobu a získali jsme pravidelné odběratele i v tomto segmentu. Vedle působnosti na různých cateringových akcích jsme pořádali dvě kulturně – environmentální aktivity, a to Výměňák a pravidelný Swap. V roce 2023 se nám také povedlo některé části Café Robinson více profesionalizovat a zároveň personálně stabilizovat.

21

zaměstnanců kavárny v roce 2023





ŠICÍ DÍLNA

Lonkova 510, Pardubice

Šicí dílna nabízí služby šití menších a středních zakázek, díky tomu lze vyhovět i specifickým požadavkům firem i soukromých osob. Kompletace jsou zaměřeny na dárkové předměty a spodní prádlo i ve větším rozsahu. Vyrábíme také unikátní zlatnické sáčky. V oblasti praní a žehlení se zaměřujeme na dětské skupinky a firmy. V dílně našlo uplatnění 15 osob se zdravotním postižením. V roce 2023 se nám podařilo doplnit vybavení o nový průmyslový šicí stroj a získat novou stálou zakázku pro firmu Terpenix.

15

zaměstnanců se zdravotním postižením



TECHNICKÁ DÍLNA

Lonkova 510, Pardubice

V technické dílně nabízíme možnost pracovat lidem, kteří mají zájem se učit a zdokonalovat v již získaných dovednostech. Zákazníkům poskytujeme odborné řemeslné služby. V technické dílně našlo uplatnění 11 osob se zdravotním postižením. V roce 2023 jsme pokračovali ve zlepšování pracovních podmínek na technické dílně. Nainstalovali jsme nové výkonnější odsavače k dřevoobráběcím strojům, což nám umožnilo realizaci odbornějších prací, které jsou žádané našimi zákazníky. Nově zajišťujeme opravy herních a sportovních prvků a to zejména školní organizace a dále opravy venkovního městského mobiliáře jako jsou lavičky, informační dřevěné panely a přístřešky. Zajišťujeme i provádění drobných provozních oprav pro hasičský záchranný sbor Pardubického kraje. Naším cílem je zlepšovat technickou vybavenost technické dílny a nadále rozšiřovat nabídku odbornějších činností a to i pro veřejnost.

11

zaměstnanců se zdravotním postižením





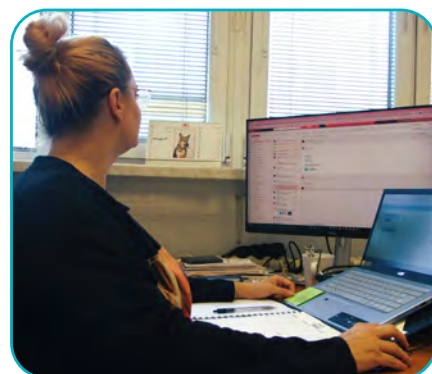
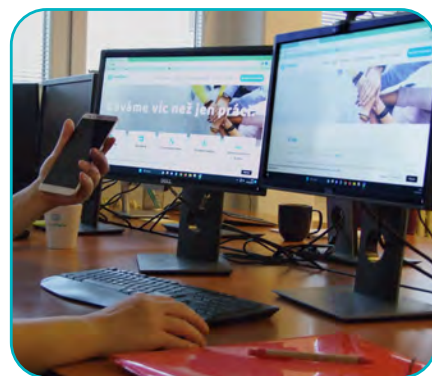
ADMINISTRATIVNÍ SLUŽBY

Pražská třída 360, Hradec Králové

V Hradci Králové působíme od roku 2021, kde pro zákazníky poskytujeme administrativní služby, jako například zakládání dokumentů, či zákaznický servis. Také realizujeme on-line služby, jako tvorbu a správu webových stránek a sociálních sítí, zpracováváme grafické návrhy, od návrhu až pro tvorbu firemních a propagačních předmětů. Naši zaměstnanci zvládají i menší zakázky z oblasti překladatelských služeb, korektur textu a copywritingu. V roce 2023 jsme realizovali významné zakázky pro jednotlivce, firmy i instituce státní správy. Spolupracovali jsme například s Krajským úřadem Královéhradeckého kraje, statutárním městem Hradec Králové, Oblastní charitou Hradec Králové, Hradeckým centrem pro sluchově postižené, Ateliérem Arte, se Sdružením Neratov a marketingovou agenturou Market Vision. V rámci Přípravy práce realizované společně s Úřadem práce jsme přijali jednoho úspěšného uchazeče a v současné době se dále personálně rozvíjíme. V administrativní pobočce našlo v roce 2023 uplatnění 11 osob se zdravotním postižením.

11

zaměstnanců se zdravotním postižením



ZPRÁVA O HOSPODAŘENÍ

Rozvaha v tis. Kč

AKTIVA		Stav k 1. 1. 2023	Stav k 31. 12. 2023
A.	Dlouhodobý majetek celkem	382	253
I.	Dlouhodobý nehmotný majetek celkem	0	0
II.	Dlouhodobý hmotný majetek celkem	640	641
III.	Dlouhodobý finanční majetek celkem	0	0
IV.	Oprávký k dlouhodobému majetku celkem	-258	-388
B.	Krátkodobý majetek celkem	3092	3231
I.	Krátkodobý nehmotný majetek celkem	142	154
II.	Krátkodobý hmotný majetek celkem	812	926
III.	Krátkodobý finanční majetek celkem	150	257
IV.	Jiná aktiva celkem	1988	1894
Aktiva celkem		3474	3484

PASIVA		Stav k 1. 1. 2023	Stav k 31. 12. 2023
A.	Vlastní zdroje	1069	885
I.	Jmění celkem	0	0
II.	Výsledek hospodaření celkem	1069	885
B.	Cizí zdroje celkem	2405	2599
I.	Rezervy celkem	0	0
II.	Dlouhodobé závazky celkem	0	0
III.	Krátkodobé závazky celkem	2405	2516
IV.	Jiná pasiva celkem	0	83
Pasiva celkem		3474	3484

Výkaz zisků a ztrát ke dni 31. 12. 2023

A.	Náklady	Hlavní	Vedlejší	Celkem
I.	Spotřebované nákupy a nakupované služby	1241	4125	5366
II.	Změny stavu zásob vlastní činnosti a aktivace	0	0	0
III.	Osobní náklady	4814	9518	14332
IV.	Daně a poplatky	2	0	2
V.	Ostatní náklady	62	154	216
VI.	Odpisy, prodaný majetek, tvorba a použití rezerva oprav. pol.	129	0	129
VII.	Poskytnuté příspěvky	0	0	0
VIII.	Daň z příjmu	0	0	0
	Náklady celkem	6248	13797	20045

B.	Výnosy	Hlavní	Vedlejší	Celkem
I.	Provozní dotace	6107	7393	13500
II.	Přijaté příspěvky	126	0	126
III.	Tržby za vlastní výkony a zboží	0	6121	0
IV.	Ostatní výnosy	0	114	114
V.	Tržby z prodeje majetku	0	0	0
	Náklady celkem	6233	13628	19861
C.	Výsledek hospodaření před zdaněním	-15	-169	-184
D.	Výsledek hospodaření po zdanění	-15	-169	-184

ZDROJE FINANCOVÁNÍ VÝMĚNÍKU

Dotace a dary 2023 (v tisících)	Sociální služby	Hospodářská činnost	% z celkových příjmů
Statutární město Pardubice	193	7	1 %
Statutární město Hradec Králové	340	–	2 %
Pardubický kraj	4387	–	22 %
Královéhradecký kraj	1001	160	6 %
Úřad práce České republiky	–	7472	38 %
Dary	20	106	1 %
CELKEM	5941	7745	69 %

PODĚKOVÁNÍ ZA FINANČNÍ PODPORU A SPOLUPRÁCI

**Děkujeme všem dárcům a přátelům,
kteří Výměník v roce 2023 podpořili:**

Czechoslovakgroup | Město Pardubice | ČSOB | Czech Games Edition s.r.o. |
Iniciativa Potřebnej počítač | ENVI Energy | Kooperativa Pojišťovna | Účetní Pardubice s.r.o. |
SMP Odpady

Dárci:

Ing. Josef Cimburek | Czech Games Edition s.r.o. | ČSOB Pojišťovna, a. s., člen holdingu ČSOB |
ENVI ENERGY CZECH s.r.o. | CSGM a.s. | Kooperativa pojišťovna, a. s., Vienna Insurance Group |
Nadační fond Nadělení | Statutární město Pardubice - městský obvod Pardubice II |
Pavel Trebichavský | Nadační fond pomoci ZNESNAZE | Vladimír Vobořil

Donátoři:

Krajský úřad Pardubického kraje | Krajský úřad Královéhradeckého kraje | Statutární město Pardubice |
Statutární město Hradec Králové | Úřad práce v Pardubicích (MPSV)



Evropská unie
Evropský sociální fond
Operační program Zaměstnanost



Pardubický
kraj



Pardubice



Královéhradecký
kraj



HRADEC KRÁLOVÉ



Úřad práce ČR



KONTAKTY

Péče o duševní zdraví – Výměník, z.s.

Mladých 325, Polabiny, 530 09 Pardubice

IČ: 71238514

DIČ: CZ71238514

Číslo účtu: 1210713329/0800

ID datové schránky: bundipg

Sociálně terapeutická dílna

Lonkova 510, 530 09 Pardubice

Mgr. Bc. Božena Šedivá

bozena.sediva@pdzvymenik.cz

+420 734 304 735

Sociální rehabilitace

Lonkova 510, 530 09 Pardubice

Mladých 325, Polabiny, 530 09 Pardubice

Mgr. Bc. Božena Šedivá

bozena.sediva@pdzvymenik.cz

+420 734 304 735

Kavárna Café Robinson

Mladých 325, Polabiny, 530 09 Pardubice

Mgr. Vít Čejka

vit.cejka@pdzvymenik.cz

+420 734 253 876

Vedení

Lonkova 510, 530 09 Pardubice

Bc. Pavel Kamp

pavel.kamp@pdzvymenik.cz

+420 602 606 880

Šicí dílna

Lonkova 510, 530 09 Pardubice

Jana Izaiaszová

jana.izaiaszova@pdzvymenik.cz

+420 734 253 875

Technická dílna

Lonkova 510, 530 09 Pardubice

Jan Liška

jan.liska@pdzvymenik.cz

+420 604 387 037

Administrativní služby

Pražská tř. 360, 500 04 Hradec Králové

Bc. Věra Moravcová

vera.moravcova@pdzvymenik.cz

+420 737 237 909